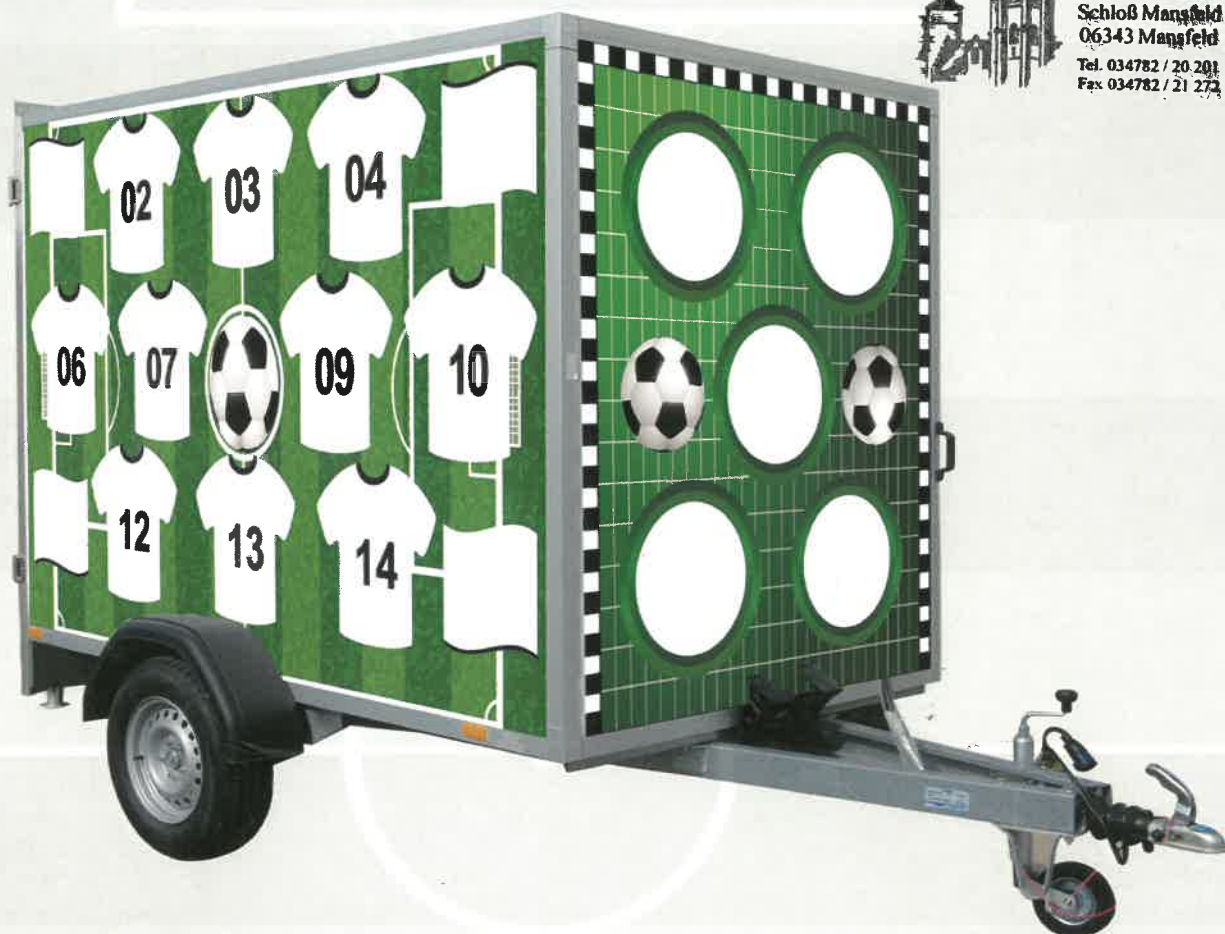


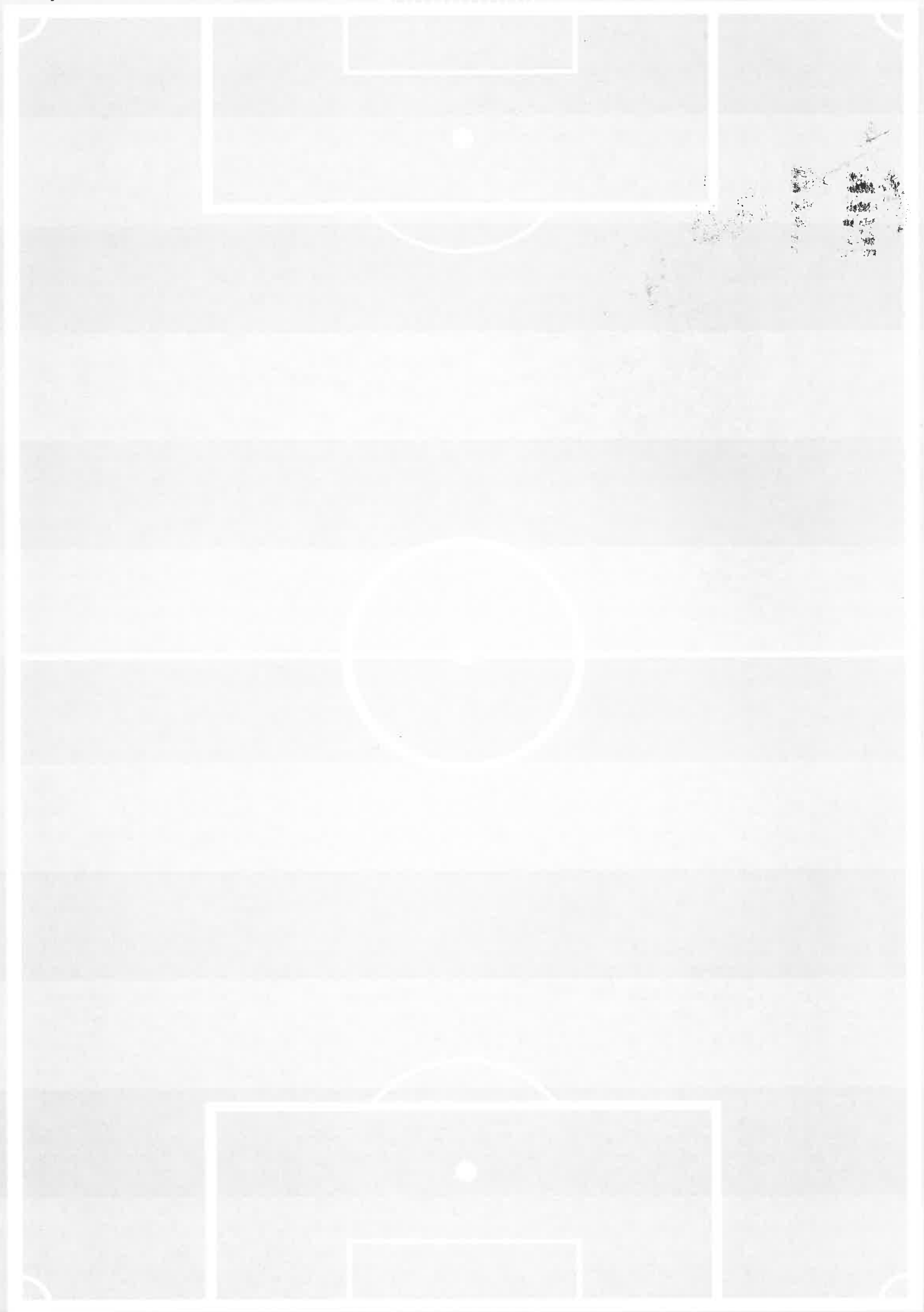
# Aufbauanleitung Bubble-Ball Arena

in der Anleitung kurz BBA genannt



Förderverein  
Schloß Mansfeld e.V.  
Schloß Mansfeld  
06343 Mansfeld  
Tel. 034782 / 20 201  
Fax 034782 / 21 273





## Wichtige Hinweise zur Arena

- Arena reguliert automatisch den Luftdruck. Da diese nicht vollständig dicht ist und Luft durch die Nähte ausdringt, ist eine Überfüllung nicht möglich.
- Bei diesem Produkt handelt es sich nicht um eine Hüpfburg. Auch unterliegen Hüpfburgen erst ab einer Höhe über 5 Meter einer Prüfpflicht und zählen zu Fliegenden Bauten.
- Die Arena dient lediglich zur Umrandung und trägt somit keine Personen.
- Gebläse haben eine CE Kennzeichnung.

## Sicherheitsregeln zur Benutzung der BBA

- Untergrund von spitzen Gegenständen befreien.
- Das Tragen und Mitbringen von Brillen, Schmuck, scharfen oder heißen Gegenständen (z.B. Gürtelschnallen, Haarspangen, Halsketten, Stiften, Wasserspritzpistolen usw.) ist nicht erlaubt.
- Speisen und/oder Getränke sind grundsätzlich nicht erlaubt.
- Es ist nicht erlaubt bei der Benutzung zu rauchen oder unter Einfluss von Alkohol oder Drogen zu stehen.
- Es ist nicht erlaubt auf die Außenwände, Tore und in die Netze zu klettern oder an diesen zu hängen.
- Der Altersunterschied zwischen den Benutzern muss bei gleichzeitiger Benutzung so gering wie möglich sein.
- Bei Regen nicht benutzen - Gebläse und Kabeltrommel ins Trockene stellen.
- Bei einem Unfall die Notrufzentrale unter der Notrufnummer 112 verständigen.
- Bestärken Sie die Kinder, sich auch beim Toben rücksichtsvoll gegenüber anderen Kindern zu verhalten, besonders gegenüber Kleineren! Dadurch können Unfälle verhindert werden!
- Bubble Balls nach Bedarf und Gewicht der betreffenden Personen aufblasen - nicht zu hart, damit ein weiches Fallen gewährleistet ist.



## Inhalt / Teileliste

1. 1 Bubble-Ball Arena
2. 8 Bubble Balls
3. 1 Gebläse für Arena 220 V
4. 1 Gebläse für Bubble Balls 220 V
5. 2 Laderampen
6. 1 Transportwagen
7. 1 Transportbox für Bubble Balls
8. 6 Spanngurte



## Die Verpackung

Die BBA wird in einem Anhänger ausgeliefert.

Alle zum Aufbau benötigten Teile sind, stabil verpackt, darin untergebracht und festgezurt.



## Beladung und Laderampen

Die Laderampen sind seitlich am Anhänger festgeschraubt.



## Ausladen

Spann- und Fixierungsgurte lösen, Kleinteile entladen, Rampe an den Anhänger anlegen, die BBA entladen und an die „Betriebsstätte“ rollen.



Den Spanngurt lösen, die BBA vom Transportwagen herunterheben und entrollen.



Anschließend auseinanderfalten



Bei weichen Böden, z.Bsp. Rasenflächen, wo möglich mit beiliegenden Heringen fixieren.

## Aufbau BBA

Das Gebläse an den Lufteinblase- und Abluftschlauch anschließen und mit der Schlaufe fixieren.



Es gibt zwei Ein- und Auslassstutzen. Zum Betrieb wird nur einer der Beiden benötigt.

Der andere wird zusammengerollt und in der dafür vorgesehenen Tasche eingebracht und mit der Lasche mit Klettverschluss verschlossen.



Das Gebläse und den Luftschlauch so ausrichten, dass eine maximale Luftzufuhr gewährleistet ist und den Stecker von dem Gebläse an der Stromquelle einstecken.



An der gegenüberliegenden Seite der BBA befinden sich zwei Luftauslass-Schlitze. Diese werden mit dem vorhandenen Reißverschluss geschlossen und mit dem Klettverschluss abgedichtet.



Jetzt das Gebläse einschalten. Innerhalb von ca. 5 Minuten ist das Spielfeld aufgeblasen.

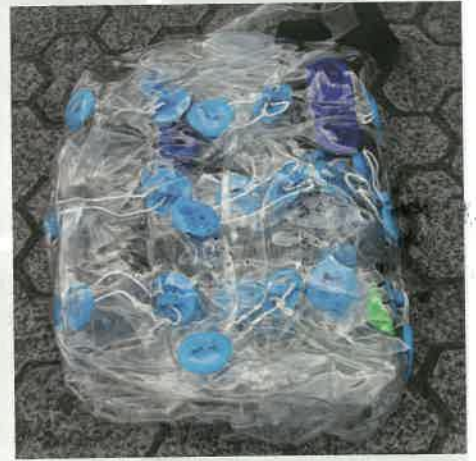


An den Rückseiten der Tore befindet sich jeweils ein Einstieg auf das Spielfeld.

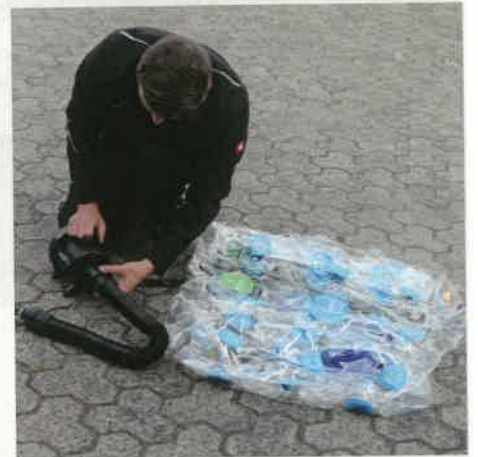


## Be- und Entlüftung BB

Die BB und das Gebläse aus der Transportbox entnehmen und die BB entfalten.



Das Gebläse zusammen stecken.



Das Gebläse in die BB einstecken und dabei dieses sowie den Luftschlauch so ausrichten, dass eine maximale Luftzufuhr gewährleistet ist.

BB mit Luft befüllen und dabei Sicherheitshinweis beachten.



Zur Entlüftung der BB Gebläse anschließen und Luft daraus entlassen.





## Abbau BBA

Haltestangen entfernen, Gebläse ausschalten, den Luft Ein- und Auslassschlauch von dem Kompressor abkoppeln, den zweiten aus der Tasche nehmen und öffnen. Dann die zwei an der gegenüberliegenden Seite des Spielfeldes vorhandenen Klettverschlüsse öffnen, ebenso den Reißverschluss, so dass die Luft aus allen Öffnungen ungehindert austreten kann.

Dann das Spielfeld wie folgt zusammenfalten:

**Die Luft muss raus!**



# Der Rest ist ein Kinderspiel

Die BBA einrollen



Auf dem Transportwagen mit Spanngurten festzurren, fixieren und als erstes Teil über die Rampen in den Anhänger schieben.



Dann die Kleinteile einladen, ebenfalls mit Spanngurten fixieren. Fertig.





Weiter geht es zur nächsten Veranstaltung.

